

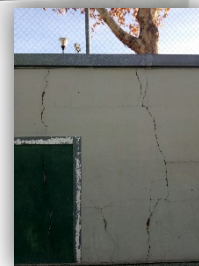
FALTA DE SEGURIDAD E HIGIENE EN LAS INSTALACIONES DEL POLIDEPORTIVO MUNICIPAL JUAN DE LA CIERVA

Ante el caso omiso recibido hasta el momento, la Sección Sindical de **CSIT UNIÓN PROFESIONAL** en el Ayuntamiento de Getafe vuelve a denunciar ante diferentes Servicios y Concejalías del Ayuntamiento, Alcaldía inclusive, las pésimas condiciones en las que se encuentran las instalaciones del polideportivo municipal Juan de la Cierva. Al mismo tiempo, exigimos la disposición, con la máxima celeridad posible, de un Plan de Emergencias, debidamente actualizado, medidas de evacuación y sistemas contraincendios en las Instalaciones Deportivas Municipales del Ayuntamiento de Getafe.

Cabe recordar al Consistorio, que el colectivo de Cuidadores de Instalaciones Deportivas Municipales, que, a fecha de hoy, prácticamente sólo desempeña labores de limpieza, no debe realizar tareas propias del personal de Parques y Jardines, ya que este último es el que posee la formación y equipos necesarios para realizar dichas labores, siendo igualmente empleados públicos del Ayto. de Getafe.

Entre algunas de las **incidencias pendientes de subsanar** destacar:

- **Incidencias de seguridad e higiene en los muros de las pistas de pádel**, algunos de ellos colindantes con cuadros eléctricos, los cuales sufren una serie de grietas de tamaño considerado, con el peligro que esto conlleva.
- **La falta de drenaje en el nuevo campo de rugby** del estadio ha provocado una reiterada configuración de tiempo y secciones de riego, así como de la presión de los mismos, lo que ha originado la rotura de una de las conducciones y, por tanto, la imposibilidad de riego en esta zona y el deterioro del césped.
- **La activación de las luminarias del recinto** (en pistas de tenis, pádel, atletismo y campos de fútbol) **se ha de hacer manualmente, debido a una avería en el sistema remoto**. Por este motivo, las mismas luminarias se deben activar en diferentes cuadros eléctricos repartidos por las instalaciones, muchos de ellos sin contar con las medidas de seguridad necesarias, en lo que a estanqueidad se refiere.



El **vandalismo, inseguridad y la falta de salubridad** son otros de los problemas denunciados desde **CSIT UNIÓN PROFESIONAL**. Los equipos de vigilancia (monitor y CPU de control de cámaras) fueron sustraídos hace tres años, impidiendo a los Cuidadores de Instalaciones Deportivas la vigilancia desde el cuarto de control. A pesar de haber sido notificada dicha incidencia, aún continúa sin solucionarse. Esta falta de gestión en la instalación de cerramientos permite el acceso al recinto a ciudadanos que hacen un uso indebido del emplazamiento, "botellones", perros que pasean libremente sin ningún control ni bozal..., hechos que finalizan, en algunas ocasiones, con situaciones desagradables y violentas para los trabajadores. En lo relativo a la limpieza, esta Organización Sindical viene demandando que sea LYMA, Empresa Municipal de Limpieza y Medio Ambiente de Getafe, la encargada de la limpieza en las Instalaciones Deportivas Municipales, ya que cuenta con trabajadores debidamente cualificados y equipos necesarios para realizar dichas labores. De este modo, el colectivo de Cuidadores podría dedicar más tiempo a realizar tareas que sí son de su cometido: cuidado y mantenimiento básico polivalente de las instalaciones, así como las de control de acceso a las mismas.

Además, **el déficit de plantilla** dificulta el poder mantener y gestionar convenientemente la instalación: varias veces, un solo trabajador debe pasearse por toda la instalación (más de 12 hectáreas, alrededor de unos 10-20 km diarios andando) para encender y apagar las luces, cerrar y abrir pistas y puertas de acceso, resolver incidentes, etc.

www.csit.es
91.594.39.22
91.594.39.95
91.594.39.87
csit@csit.es

ÚNETE A NOSOTROS EN:



Descárgate la APP:



csitgetafe@gmail.com
Plaza de la Constitución nº3, 2
28901 Getafe
91.208.04.97

Diferénciate

