



El PIB nacional mantiene su crecimiento en el 3,5% en el primer trimestre.

Según la información proporcionada por el Instituto Nacional de Estadística, el Producto Interior Bruto nacional creció, en términos corregidos de efectos estacionales y de calendario, un 0,8% en el primer trimestre de 2006 respecto al periodo anterior. En términos interanuales, registró un avance del 3,5%, con lo que mantiene un ritmo de avance similar al de los dos trimestres anteriores. Así, la economía española está trazando un perfil estabilizado de crecimiento tras la suave dinamización que experimentó a lo largo de los dos últimos años.

La demanda nacional sostiene el crecimiento global.

La fortaleza de la demanda nacional, al igual que en trimestres anteriores, continúa siendo el motor del crecimiento de la economía española, con una aportación de cinco puntos al crecimiento agregado, similar a la del periodo anterior. Este fuerte avance se ha visto minorado, de nuevo, por el sector exterior, en 1,5 puntos, cifra muy similar a la del cuarto trimestre de 2005. Así, parece que no ha tenido continuidad la pauta observada en los últimos periodos, de atenuación de esta negativa contribución.

El consumo mantiene una pauta levemente desacelerada.

En cuanto a los componentes de la demanda interna, el consumo ha venido experimentando una lenta suavización de sus ritmos de crecimiento a lo largo del pasado año, tendencia que parece continuarse en el inicio de 2006. El consumo final de los hogares continúa creciendo con gran vigor y registra un avance muy similar (sólo unas centésimas inferior) al del periodo anterior, del 4,0%, observándose pautas de comportamiento opuestas en la demanda de bienes -menos dinámica- y en la de servicios -particularmente expansiva-. Por su parte, el crecimiento del consumo de las Administraciones Públicas se acelera por cuarto trimestre consecutivo, hasta el 4,7%, debido al mayor impulso de la remuneración de asalariados y de las adquisiciones de consumos intermedios. Finalmente, el consumo de las ISFLSH mantiene el avance del periodo anterior, del 3,1%.

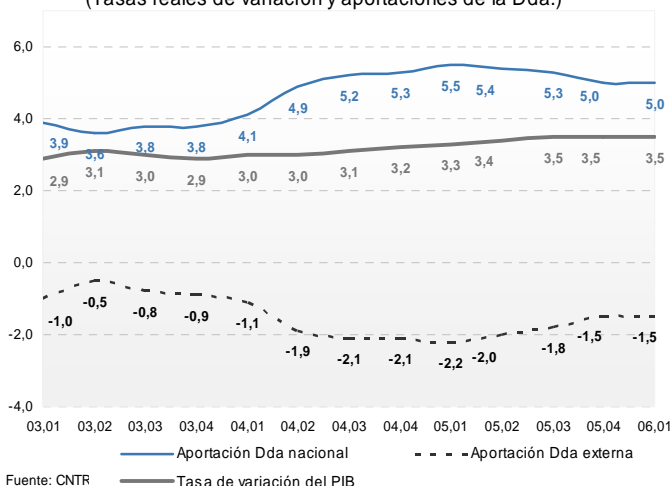
La inversión sigue siendo el componente de la demanda con mayor crecimiento.

La inversión sigue siendo el componente más dinámico de la demanda, aunque está iniciando una tendencia ligeramente desacelerada, al atenuar su ritmo de crecimiento por tercer trimestre consecutivo, hasta el 6,2%. La inversión en construcción, tras la desaceleración experimentada en el trimestre anterior, recupera algo de tono y registra un avance del 5,8%. Según el INE, este avance encontraría su explicación en el carácter expansivo de la edificación residencial. Por el contrario, la inversión en bienes de equipo atenúa levemente su ritmo de crecimiento en ocho décimas respecto al trimestre precedente, alcanzando una tasa del 8,3%, aunque continúa siendo el componente más dinámico de la formación bruta de capital. Asimismo, la inversión en otros productos intensifica la desaceleración observada en el trimestre anterior y modera su crecimiento hasta el 4,9%.

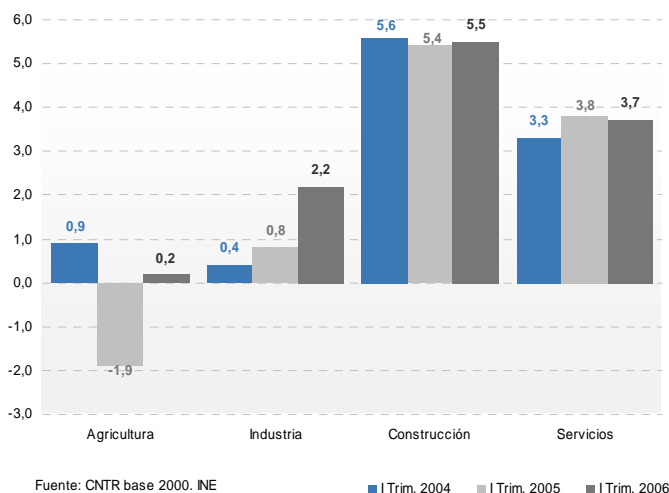
El sector exterior mantiene su aportación negativa al crecimiento.

El sector exterior, como se comentó anteriormente, mantiene una aportación negativa al crecimiento global, con un avance de las importaciones muy superior al experimentado por las exportaciones. No obstante, tanto unas como otras se dinamizan intensamente respecto al periodo anterior. Así, las exportaciones de bienes y servicios aceleran su crecimiento del 1,9% al 9,1%, mientras que las importaciones lo han hecho del 6,6% al 12,4%. En el caso de las ventas al exterior, este comportamiento está determinado por el comercio de bienes, mientras que se produce una brusca desaceleración en el de servicios. Por su parte, las importaciones tanto de bienes como de servicios se aceleran, aunque lo hacen en mayor medida las primeras.

PRODUCTO INTERIOR BRUTO
(Tasas reales de variación y aportaciones de la Dda.)



CRECIMIENTO SECTORIAL 2004-2006





La construcción continúa liderando el crecimiento nacional.

Desde el punto de vista de la oferta, la construcción registra el mayor avance, del 5,5%, una décima superior al observado en el trimestre anterior, de manera que se frena la atenuación experimentada en ese periodo. Según el INE, esta evolución se debe al mejor comportamiento de la obra en edificación residencial. Por el contrario, los servicios, que a lo largo del pasado año mostraron una tendencia alcista, se desaceleran en este primer trimestre, moderando su ritmo de crecimiento en tres décimas, hasta el 3,7%. Las causas de este comportamiento se encuentran en el menor impulso de los servicios de mercado, especialmente el transporte y la hostelería, que registran también un avance del 3,7% (4,1% en el periodo anterior). Por su parte, los de no mercado, mantienen el mismo ritmo de crecimiento del cuarto trimestre (3,8%). El sector industrial parece continuar la recuperación iniciada en el tercer trimestre del pasado año, creciendo un 2,2%. Este avance se fundamenta en la favorable evolución de la rama manufacturera, que registra una tasa del 2,0%. Sin embargo, la rama energética muestra una significativa desaceleración (3,9% frente al 5,0% del periodo anterior). Por último, la agricultura experimenta, un trimestre más, crecimientos prácticamente nulos, aunque positivos (0,2% frente a 0,1% del último trimestre del 2005).

Claves del trimestre:

- La economía nacional está dibujando un perfil de crecimiento estabilizado en tasas del 3,5%.
- La demanda interna continúa sosteniendo el crecimiento del PIB, con una aportación muy similar a la del periodo anterior. El consumo sigue creciendo con fuerza y la inversión continúa perdiendo algo de tono, si bien persiste siendo el componente de demanda más dinámico.
- La contribución de la demanda externa al crecimiento continúa siendo negativa y similar a la del trimestre anterior. Tanto las exportaciones como las importaciones de bienes y servicios se dinamizan intensamente.
- Por sectores, la construcción continúa liderando el crecimiento, acelerándose levemente respecto al periodo anterior. La industria continúa una lenta recuperación, mientras que las actividades terciarias, fundamentalmente los servicios de mercado, pierden algo del dinamismo que caracterizó el pasado año, aunque mantienen ritmos de crecimiento muy significativos. Por último, la agricultura registra, de nuevo, tasas prácticamente nulas, aunque positivas.

CONTABILIDAD NACIONAL TRIMESTRAL DE ESPAÑA BASE 2000 (Tasas de variación interanual)											
DEMANDA. Volumen encadenado referencia 2000											
	2004	2005	2004				2005				2006
			I T	II T	III T	IV T	IT	II T	III T	IV T	IT
DEMANDA NACIONAL *	4,9	5,3	4,1	4,9	5,2	5,3	5,5	5,4	5,3	5,0	5,0
Gasto en consumo final	4,8	4,4	3,8	5,1	5,1	5,0	4,7	4,4	4,3	4,2	4,1
Hogares	4,4	4,4	3,3	4,8	4,7	4,7	4,6	4,6	4,3	4,0	4,0
ISFLSH	5,0	4,3	3,9	4,0	5,0	7,1	5,0	4,4	4,7	3,1	3,1
AA.PP.	6,0	4,5	5,5	6,0	6,5	6,0	5,2	4,0	4,2	4,6	4,7
Formación Bruta de Capital Fijo	4,9	7,2	4,1	4,1	5,3	5,8	7,0	7,6	7,3	6,8	6,2
Bienes de equipo	3,7	9,5	-0,7	0,9	6,2	8,4	9,8	10,4	8,9	9,1	8,3
Construcción	5,5	6,0	6,1	5,5	5,3	5,2	6,0	6,2	6,3	5,6	5,8
Otros productos	4,4	7,6	5,2	4,2	4,1	4,2	6,5	8,1	8,5	7,5	4,9
DEMANDA EXTERNA *	-1,8	-1,9	-1,1	-1,9	-2,1	-2,1	-2,2	-2,0	-1,8	-1,5	-1,5
Exportaciones de b y s	3,3	1,0	4,0	3,0	3,7	2,7	-1,4	1,3	2,1	1,9	9,1
Importaciones de b y s	9,3	7,1	7,4	9,6	10,5	9,7	6,2	7,9	7,8	6,6	12,4
PIB p.m.	3,1	3,4	3,0	3,0	3,1	3,2	3,3	3,4	3,5	3,5	3,5
OFERTA. Volumen encadenado referencia 2000											
	2004	2005	2004				2005				
			I T	II T	III T	IV T	IT	II T	III T	IV T	IT
Agricultura	-1,1	-0,7	0,9	-1,0	-1,8	-2,3	-1,9	-1,3	0,3	0,1	0,2
Industria	-	-	0,4	0,9	0,5	0,5	0,8	0,5	1,4	1,7	2,2
Energía	2,0	4,4	1,8	2,6	1,8	1,8	4,2	4,0	4,5	5,0	3,9
Industria	0,3	0,6	0,2	0,6	0,3	0,3	0,3	0,0	0,9	1,1	2,0
Construcción	5,1	5,5	5,6	5,2	4,9	4,8	5,4	5,4	5,8	5,4	5,5
Servicios	3,6	3,9	3,3	3,4	3,5	4,1	3,8	3,8	3,9	4,0	3,7
Ser. de mercado	3,6	4,0	3,2	3,5	3,5	4,1	3,8	3,9	4,0	4,1	3,7
Ser. de no mercado	3,6	3,5	3,3	3,3	3,7	4,1	3,8	3,0	3,5	3,8	3,8
PIB p.m.	3,1	3,4	3,0	3,0	3,1	3,2	3,3	3,4	3,5	3,5	3,5

*Aportación al crecimiento del PIB a precios de mercado